

**Warunki przyłączenia nr 25-F8/WP/00892 dla Podmiotu V grupy przyłączeniowej
do sieci dystrybucyjnej o napięciu znamionowym 0,4 kV**

Nazwa obiektu przyłączanego do sieci: budynek mieszkalny

Lokalizacja: gmina Szastarka, miejscowość Szastarka, ul. Kraśnicka, nr dz. 236/1

Na podstawie Rozporządzenie Ministra Klimatu i Środowiska w sprawie szczegółowych warunków funkcjonowania systemu elektroenergetycznego z dnia 22 marca 2023 r. (Dz.U. z 2023 r. poz. 819 z późn. zm.), w odpowiedzi na wniosek z dnia 13-06-2025, określa się następujące warunki przyłączenia:

- 1 Miejsce przyłączenia: **słup nr 7 sieci nN. Stacja zasilająca S9-0796 Szastarka 1.**
- 2 Miejsce dostarczania energii elektrycznej stanowiące jednocześnie miejsce rozgraniczenia własności sieci dystrybucyjnej PGE Dystrybucja S.A. i instalacji Podmiotu Przyłączanego: **[26] zaciski na listwie zaciskowej za układem pomiarowo-rozliczeniowym w kierunku instalacji odbiorcy .**
- 3 Moc przyłączeniowa: **14,00 kW** – zasilanie podstawowe.
- 4 Rodzaj przyłącza: **kablowe.**
- 5 Zakres niezbędnych zmian w sieci związanych z przyłączeniem:
 - 5.1 **Wybudować odcinek przyłącza kablowego niskiego napięcia YAKXS 4 x 35 mm², długości około 20 m, w linii ogrodzenia posesji zainstalować skrzynkę złączowo-pomiarową, do której wprowadzić i wpiąć projektowany kabel przyłącza.**
 - 5.2 **Skrzynkę umieścić w sposób umożliwiający łatwy dostęp do układu pomiarowo-rozliczeniowego dla pracowników PGE Dystrybucja S.A..**
 - 5.3 **Kabel wraz z rurą ochronną prowadzić na słupie na uchwytach, w odległości ok. 6 cm od płaszczyzny słupa oraz podpiąć poprzez szafkę słupowo-przyłączeniową typu SSP-3 wyposażoną w trzy rozłączniki bezpiecznikowe, zawieszoną na słupie na wysokości 2,5 m.**
 - 5.4 **Dokonać uziemienia szyny PEN w projektowanym złączu.**
 - 5.5 **Szczegóły techniczne ustali projektant na etapie projektowania w RE Janów Lubelski.**
- 6 Wymagania w zakresie budowy instalacji odbiorcy:
 - 6.1 **Od złącza pomiarowego do miejsca odbioru wybudować wewnętrzną linię zasilającą spełniającą wymogi określone w Rozporządzeniu Ministra Infrastruktury z dn. 12 kwietnia 2002r w sprawie warunków technicznych, jakim powinny odpowiadać budynki i ich usytuowanie (Dz. U. nr 75 poz. 690) z późniejszymi zmianami.**
- 7 Miejsce zainstalowania układu pomiarowo-rozliczeniowego: **złącze kablowo-pomiarowe nN w linii ogrodzenia/granicy działki.**
- 8 Wymagania dotyczące układu pomiarowo-rozliczeniowego i systemu pomiarowo-rozliczeniowego:
 - 8.1 **zastosować bezpośredni układ pomiarowo-rozliczeniowy na napięciu 0,4 kV z licznikiem 3-fazowym energii elektrycznej zapewniającym pomiar energii czynnej,**
 - 8.2 **układ pomiarowo-rozliczeniowy winien spełniać wymagania techniczne dla układów i systemów pomiarowych w szczególności wymagania dla kategorii C1 określone w „Instrukcji Ruchu i Eksploatacji Sieci Dystrybucyjnej” (IRiESD) obowiązującej w PGE Dystrybucja S.A. oraz „Wytycznych do budowy systemów elektroenergetycznych w PGE Dystrybucja S.A.”.**
- 9 Rodzaj i usytuowanie zabezpieczenia głównego:
 - 9.1 **wyłącznik nadmiarowo-prądowy o wartości prądu znamionowego 25[A], zabezpieczenie usytuować w złączu kablowo-licznikowym,**
- 10 Jako system dodatkowej ochrony od porażeń przyjąć samoczynne wyłączenie zasilania w czasie określonym w obowiązujących normach. Układ pracy sieci zasilającej 0,4 kV: **TN-C**
- 11 Wymagany stosunek poboru energii biernej do czynnej w miejscu dostarczania nie może być większy niż $\tan \phi = 0,4$.
- 12 Poziom zmienności parametrów technicznych energii elektrycznej w sieci mieści się w granicach przywołanego wyżej Rozporządzenia Ministra Klimatu i Środowiska.
- 13 Instalacje i urządzenia elektryczne należące do Odbiorcy powinny zapewniać bezpieczeństwo użytkowania, a przede wszystkim ochronę przed porażeniem prądem elektrycznym oraz ochronę przed przepięciami łączeniowymi

i atmosferycznymi występującymi w sieci energetycznej, powstaniem pożaru, wybuchem i innymi szkodami. Wszelkie prace powinny wykonać osoby posiadające odpowiednie uprawnienia i kwalifikacje do prowadzenia robót elektrycznych.

14 Informacje dodatkowe:

14.1 warunki przyłączenia są ważne 2 lata od daty ich doręczenia,

14.2 realizacja inwestycji związanych z przyłączaniem obiektu Wnioskodawcy będzie dokonywana na zasadach określonych w umowie o przyłączenie do sieci dystrybucyjnej. Realizacja warunków przyłączenia (w tym rozpoczęcie prac projektowych) wymaga podpisania w okresie ważności warunków przyłączenia umowy o przyłączenie.

15 Uwagi dodatkowe:

15.1 PGE Dystrybucja S.A. zastrzega sobie prawo zmiany zakresu rzeczowego prac, wynikających ze zmian stanu sieci i jej konfiguracji lub utrudnień w budowie urządzeń.

15.2 Zmiany wpływające na zwiększenie opłaty za przyłączenie wymagają akceptacji Podmiotu Przyłączanego oraz zmiany umowy o przyłączenie.

15.3 Impedancję pętli zwarcia w miejscu przyłączenia wyliczyć uwzględniając następujące dane: przekrój, rodzaj i długość przewodów L i N do miejsca przyłączenia – 4x70 AL – 249m, moc transformatora w stacji zasilającej 15/0,4 kV – 100 kVA.

15.4 Przyłączy projektować po możliwie najkrótszej trasie, którą wytyczyć poza pasem dróg publicznych. Podana w warunkach długość przyłącza jest orientacyjna i może ulec zmianie ze względu na uwarunkowania terenu.

15.5 Zastosować złącze kablowe i skrzynkę pomiarową spełniające wymogi GK PGE.

15.6 Rozwiązania techniczne projektować zgodnie z wytycznymi do budowy systemów energetycznych w PGE DYSTRYBUCJA S.A.

15.7 Projektant na etapie projektowania uzgodni z Podmiotem Przyłączanym miejsce i sposób zamontowania zestawu złączowo - pomiarowego.

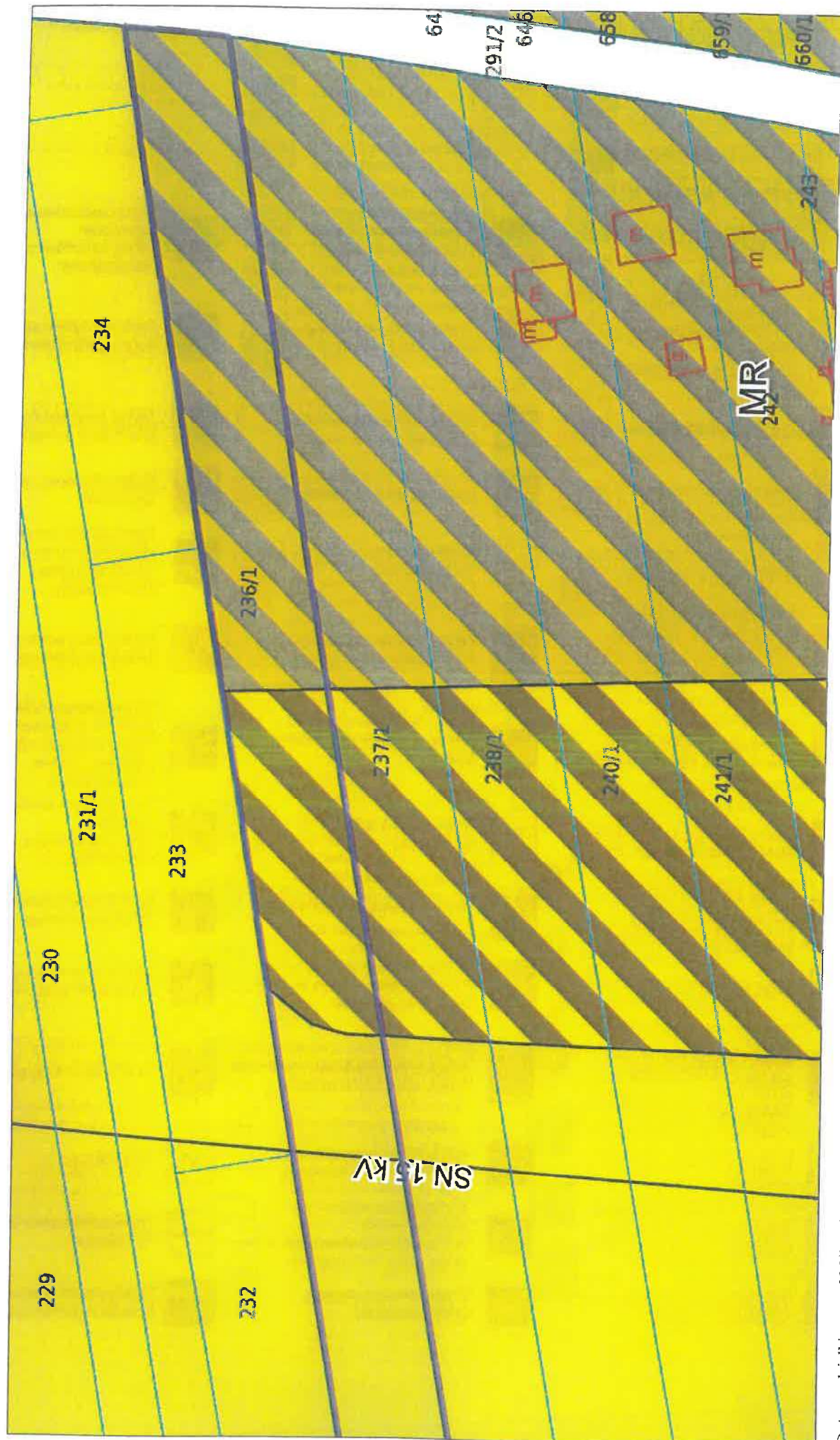
Warunki przyłączenia opracował:
Adam Jarosz

Warunki przyłączenia zatwierdził.

PGE Dystrybucja S.A.
Oddział Rzeszów
Rejon Energetyczny Janów Lubelski
Dyrektor
Janusz Małek



Wyrzys z Miejscowego Planu Zagospodarowania Przestrzennego zatwierdzone uchwałą LIV/286/2002 z dnia 2002-05-27
Załącznik do sprawy GP.6727.48.2025, data wydania 2025-06-11
skala 1 : 1000



Dotyczy działki numer 236/1 z obrębu SZASTARKA

Janów Lubelski, 10-07-2025 r.

25-F8/S/00946.

Załącznik nr 1 do umowy nr o przyłączenie do sieci.

**Warunki przyłączenia nr 25-F8/WP/00946 dla Podmiotu V grupy przyłączeniowej
do sieci dystrybucyjnej o napięciu znamionowym 0,4 kV**

Nazwa obiektu przyłączanego do sieci: budynek mieszkalny

Lokalizacja: gmina Batorz, miejscowość Aleksandrówka, nr dz. 546

Na podstawie Rozporządzenie Ministra Klimatu i Środowiska w sprawie szczegółowych warunków funkcjonowania systemu elektroenergetycznego z dnia 22 marca 2023 r. (Dz.U. z 2023 r. poz. 819 z późn. zm.), w odpowiedzi na wniosek z dnia 26-06-2025, określa się następujące warunki przyłączenia:

- 1 Miejsce przyłączenia: **słup linii napowietrznej (propozycja słup nr 9) sieci nN. Stacja zasilająca S9-0700 Aleksandrówka 1 Szkoła.**
- 2 Miejsce dostarczania energii elektrycznej stanowiące jednocześnie miejsce rozgraniczenia własności sieci dystrybucyjnej PGE Dystrybucja S.A. i instalacji Podmiotu Przyłączanego: **[26] zaciski na listwie zaciskowej za układem pomiarowo-rozliczeniowym w kierunku instalacji odbiorcy .**
- 3 Moc przyłączeniowa: **14,00 kW – zasilanie podstawowe.**
- 4 Rodzaj przyłącza: **kablowe.**
- 5 Zakres niezbędnych zmian w sieci związanych z przyłączeniem:
 - 5.1 **Wybudować odcinek przyłącza kablowego niskiego napięcia YAKXS 4 x 35 mm², długości około 40 m, w linii ogrodzenia posesji zainstalować skrzynkę złączowo-pomiarową, do której wprowadzić i wpiąć projektowany kabel przyłącza.**
 - 5.2 **Skrzynkę umieścić w sposób umożliwiający łatwy dostęp do układu pomiarowo-rozliczeniowego dla pracowników PGE Dystrybucja S.A..**
 - 5.3 **Kabel wraz z rurą ochronną prowadzić na słupie na uchwytach, w odległości ok. 6 cm od płaszczyzny słupa oraz podpiąć poprzez szafkę słupowo-przyłączeniową typu SSP-3 wyposażoną w rozłącznik bezpiecznikowy, zawieszoną na słupie na wysokości 2,5 m.**
 - 5.4 **Dokonać uziemienia szyny PEN w projektowanym złączu.**
 - 5.5 **Szczegóły techniczne ustali projektant na etapie projektowania w RE Janów Lubelski.**
- 6 Wymagania w zakresie budowy instalacji odbiorcy:
 - 6.1 **Od złącza pomiarowego do miejsca odbioru wybudować wewnętrzną linię zasilającą spełniającą wymogi określone w Rozporządzeniu Ministra Infrastruktury z dn. 12 kwietnia 2002r w sprawie warunków technicznych, jakim powinny odpowiadać budynki i ich usytuowanie (Dz. U. nr 75 poz. 690) z późniejszymi zmianami.**
- 7 Miejsce zainstalowania układu pomiarowo-rozliczeniowego: **złącze kablowo-pomiarowe nN w linii ogrodzenia/granicy działki.**
- 8 Wymagania dotyczące układu pomiarowo-rozliczeniowego i systemu pomiarowo-rozliczeniowego:
 - 8.1 **zastosować bezpośredni układ pomiarowo-rozliczeniowy na napięciu 0,4 kV z licznikiem 3-fazowym energii elektrycznej zapewniającym pomiar energii czynnej,**
 - 8.2 **układ pomiarowo-rozliczeniowy winien spełniać wymagania techniczne dla układów i systemów pomiarowych w szczególności wymagania dla kategorii C1 określone w „Instrukcji Ruchu i Eksploatacji Sieci Dystrybucyjnej” (IRiESD) obowiązującej w PGE Dystrybucja S.A. oraz „Wytycznych do budowy systemów elektroenergetycznych w PGE Dystrybucja S.A.”.**
- 9 Rodzaj i usytuowanie zabezpieczenia głównego:
 - 9.1 **wyłącznik nadmiarowo-prądowy o wartości prądu znamionowego 25 [A], zabezpieczenie usytuować w złączu kablowo-licznikowym,**
- 10 Jako system dodatkowej ochrony od porażeń przyjąć samoczynne wyłączenie zasilania w czasie określonym w obowiązujących normach. Układ pracy sieci zasilającej 0,4 kV: **TN-C**
- 11 Wymagany stosunek poboru energii biernej do czynnej w miejscu dostarczania nie może być większy niż $\tan \phi = 0,4$.
- 12 Poziom zmienności parametrów technicznych energii elektrycznej w sieci mieści się w granicach przywołanego wyżej Rozporządzenia Ministra Klimatu i Środowiska.
- 13 Instalacje i urządzenia elektryczne należące do Odbiorcy powinny zapewniać bezpieczeństwo użytkowania, a przede wszystkim ochronę przed porażeniem prądem elektrycznym oraz ochronę przed przepięciami łączeniowymi

i atmosferycznymi występującymi w sieci energetycznej, powstaniem pożaru, wybuchem i innymi szkodami. Wszelkie prace powinny wykonać osoby posiadające odpowiednie uprawnienia i kwalifikacje do prowadzenia robót elektrycznych.

14 Informacje dodatkowe:

14.1 warunki przyłączenia są ważne 2 lata od daty ich doręczenia,

14.2 realizacja inwestycji związanych z przyłączaniem obiektu Wnioskodawcy będzie dokonywana na zasadach określonych w umowie o przyłączenie do sieci dystrybucyjnej. Realizacja warunków przyłączenia (w tym rozpoczęcie prac projektowych) wymaga podpisania w okresie ważności warunków przyłączenia umowy o przyłączenie.

15 Uwagi dodatkowe:

15.1 PGE Dystrybucja S.A. zastrzega sobie prawo zmiany zakresu rzeczowego prac, wynikających ze zmian stanu sieci i jej konfiguracji lub utrudnień w budowie urządzeń.

15.2 Zmiany wpływające na zwiększenie opłaty za przyłączenie wymagają akceptacji Podmiotu Przyłączanego oraz zmiany umowy o przyłączenie.

15.3 Impedancję pętli zwarcia w miejscu przyłączenia wyliczyć uwzględniając następujące dane: przekrój, rodzaj i długość przewodów L i N do miejsca przyłączenia – 4x95 AsXSn – 420 m, moc transformatora w stacji zasilającej 15/0,4 kV – 100 kVA.

15.4 Przyłącze projektować po możliwie najkrótszej trasie, którą wytyczyć poza pasem dróg publicznych. Podana w warunkach długość przyłącza jest orientacyjna i może ulec zmianie ze względu na uwarunkowania terenu.

15.5 Zastosować złącze kablowe i skrzynkę pomiarową spełniające wymogi GK PGE.

15.6 Rozwiązania techniczne projektować zgodnie z wytycznymi do budowy systemów energetycznych w PGE DYSTRYBUCJA S.A.

15.7 Projektant na etapie projektowania uzgodni z Podmiotem Przyłączanym miejsce i sposób zamontowania zestawu złączowo - pomiarowego.

Warunki przyłączenia opracował:

Adam Jarosz

Warunki przyłączenia zatwierdził.

PGE Dystrybucja S.A.
Oddział Rzeszów
Rejon Energetyczny Janów Lubelski

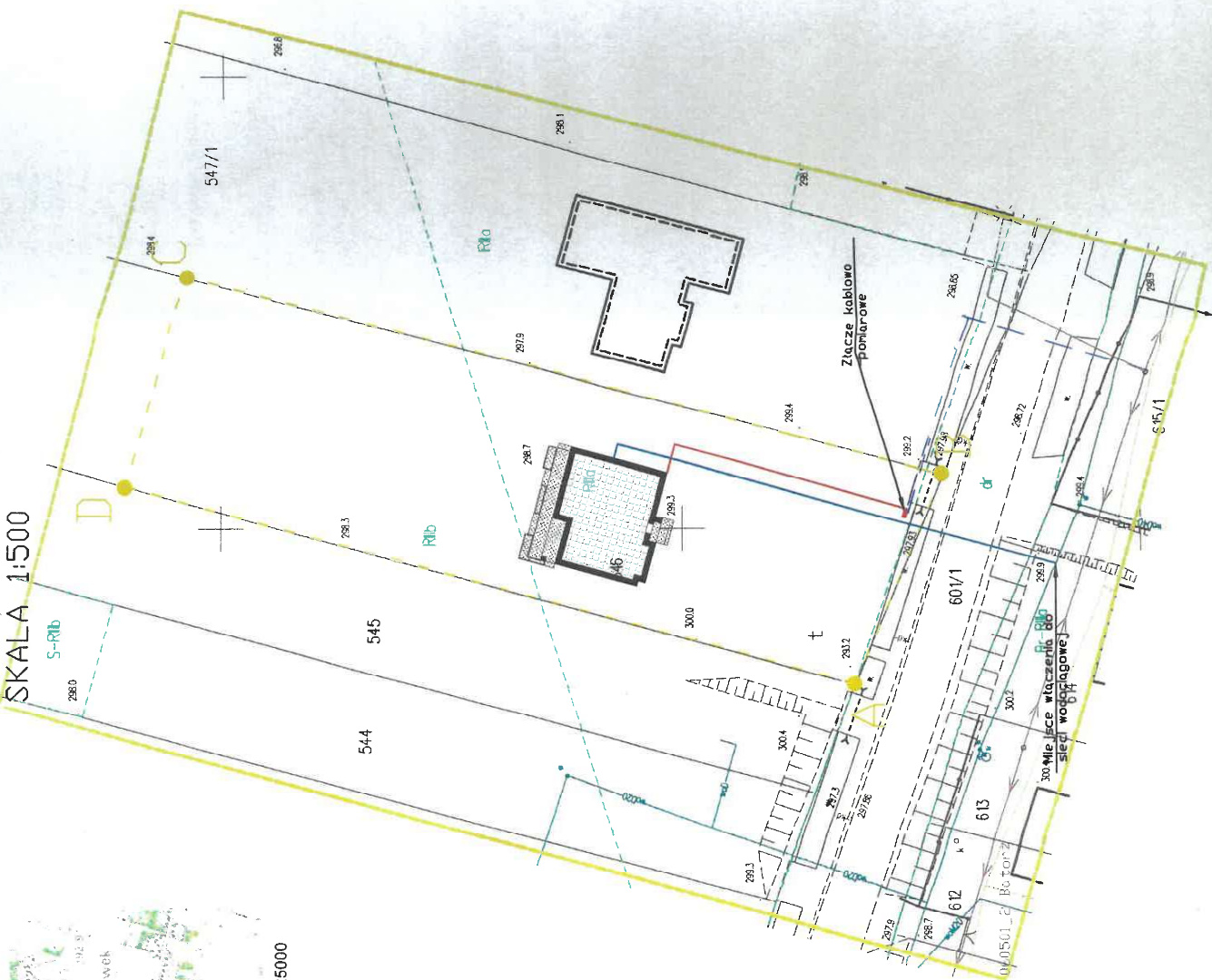
Dyrektor
Janusz Małek

MAPA DO CELÓW PROJEKTOWYCH
SKALA 1:500

PROJEKT ZAGOSPODAROWANIA TERENU - PLAN SYTUACYJNY SKALA 1:500



ORIENTACJA 1:25000



Identyfikator działek

działka nr ewid.: 545
obręb: 0001 Aleksandrowko, jednostka ewidencyjna 04/0501-2 Botorz

Legenda :

- Projektowany budynek mieszkalny
- Granicznik
- Działka opracowania / granice działek

[A B C D - A]

Janów Lubelski, 10-07-2025 r.

25-F8/S/00947.

Załącznik nr 1 do umowy nr o przyłączenie do sieci.

**Warunki przyłączenia nr 25-F8/WP/00947 dla Podmiotu V grupy przyłączeniowej
do sieci dystrybucyjnej o napięciu znamionowym 0,4 kV**

Nazwa obiektu przyłączanego do sieci: budynek mieszkalny

Lokalizacja: gmina Batorz, miejscowość Aleksandrówka, nr dz. 547/1

Na podstawie Rozporządzenie Ministra Klimatu i Środowiska w sprawie szczegółowych warunków funkcjonowania systemu elektroenergetycznego z dnia 22 marca 2023 r. (Dz.U. z 2023 r. poz. 819 z późn. zm.), w odpowiedzi na wniosek z dnia 26-06-2025, określa się następujące warunki przyłączenia:

- 1 Miejsce przyłączenia: **proj. złącze kablowe zlokalizowane na działce nr 546. Stacja zasilająca S9-0700 Aleksandrówka 1 Szkoła.**
- 2 Miejsce dostarczania energii elektrycznej stanowiące jednocześnie miejsce rozgraniczenia własności sieci dystrybucyjnej PGE Dystrybucja S.A. i instalacji Podmiotu Przyłączanego: **[26] zaciski na listwie zaciskowej za układem pomiarowo-rozliczeniowym w kierunku instalacji odbiorcy.**
- 3 Moc przyłączeniowa: **14,00 kW** – zasilanie podstawowe.
- 4 Rodzaj przyłącza: **kablowe.**
- 5 Zakres niezbędnych zmian w sieci związanych z przyłączeniem:
 - 5.1 **Wybudować odcinek przyłącza kablowego niskiego napięcia YAKXS 4x 35 mm², długość około 10 m. Przyłączyć zestawem złączowo - pomiarowym. Zestaw złączowo – pomiarowy zlokalizować w linii ogrodzenia działki w sposób umożliwiający łatwy dostęp do układu pomiarowo-rozliczeniowego dla pracowników PGE Dystrybucja SA.**
 - 5.2 **W miejscu przyłączenia (złącze kablowe) w dolnej części złącza dobudować rozłącznik RBK- 00.**
 - 5.3 **Dokonać uziemienia szyny PEN w projektowanym złączu kablowym.**
 - 5.4 **Szczegóły techniczne ustali projektant na etapie projektowania w RE Janów Lubelski.**
- 6 Wymagania w zakresie budowy instalacji odbiorcy:
 - 6.1 **Od złącza pomiarowego do miejsca odbioru wybudować wewnętrzną linię zasilającą spełniającą wymogi określone w Rozporządzeniu Ministra Infrastruktury z dn. 12 kwietnia 2002r w sprawie warunków technicznych, jakim powinny odpowiadać budynki i ich usytuowanie (Dz. U. nr 75 poz. 690) z późniejszymi zmianami.**
- 7 Miejsce zainstalowania układu pomiarowo-rozliczeniowego: **złącze kablowo-pomiarowe nN w linii ogrodzenia/granicy działki.**
- 8 Wymagania dotyczące układu pomiarowo-rozliczeniowego i systemu pomiarowo-rozliczeniowego:
 - 8.1 **zastosować bezpośredni układ pomiarowo-rozliczeniowy na napięciu 0,4 kV z licznikiem 3-fazowym energii elektrycznej zapewniającym pomiar energii czynnej,**
 - 8.2 **układ pomiarowo-rozliczeniowy winien spełniać wymagania techniczne dla układów i systemów pomiarowych w szczególności wymagania dla kategorii C1 określone w „Instrukcji Ruchu i Eksploatacji Sieci Dystrybucyjnej” (IRiESD) obowiązującej w PGE Dystrybucja S.A. oraz „Wytycznych do budowy systemów elektroenergetycznych w PGE Dystrybucja S.A.”.**
- 9 Rodzaj i usytuowanie zabezpieczenia głównego:
 - 9.1 **wyłącznik nadmiarowo-prądowy o wartości prądu znamionowego 25 [A], zabezpieczenie usytuować w złączu kablowo-licznikowym,**
- 10 Jako system dodatkowej ochrony od porażeń przyjąć samoczynne wyłączenie zasilania w czasie określonym w obowiązujących normach. Układ pracy sieci zasilającej 0,4 kV: **TN-C**
- 11 Wymagany stosunek poboru energii biernej do czynnej w miejscu dostarczania nie może być większy niż $\tan \phi = 0,4$.
- 12 Poziom zmienności parametrów technicznych energii elektrycznej w sieci mieści się w granicach przywołanego wyżej Rozporządzenia Ministra Klimatu i Środowiska.
- 13 Instalacje i urządzenia elektryczne należące do Odbiorcy powinny zapewniać bezpieczeństwo użytkowania, a przede wszystkim ochronę przed porażeniem prądem elektrycznym oraz ochronę przed przepięciami łączeniowymi i atmosferycznymi występującymi w sieci energetycznej, powstaniem pożaru, wybuchem i innymi szkodami. Wszelkie prace powinny wykonać osoby posiadające odpowiednie uprawnienia i kwalifikacje do prowadzenia robót elektrycznych.

14 Informacje dodatkowe:

14.1 warunki przyłączenia są ważne 2 lata od daty ich doręczenia,

14.2 realizacja inwestycji związanych z przyłączaniem obiektu Wnioskodawcy będzie dokonywana na zasadach określonych w umowie o przyłączenie do sieci dystrybucyjnej. Realizacja warunków przyłączenia (w tym rozpoczęcie prac projektowych) wymaga podpisania w okresie ważności warunków przyłączenia umowy o przyłączenie.

15 Uwagi dodatkowe:

15.1 PGE Dystrybucja S.A. zastrzega sobie prawo zmiany zakresu rzeczowego prac, wynikających ze zmian stanu sieci i jej konfiguracji lub utrudnień w budowie urządzeń.

15.2 Zmiany wpływające na zwiększenie opłaty za przyłączenie wymagają akceptacji Podmiotu Przyłączanego oraz zmiany umowy o przyłączenie.

15.3 Impedancję pętli zwarcia w miejscu przyłączenia wyliczyć uwzględniając następujące dane: przekrój, rodzaj i długość przewodów L i N do miejsca przyłączenia – 4x95 AsXS_n – 420 m, moc transformatora w stacji zasilającej 15/0,4 kV – 100 kVA.

15.4 Przyłączy projektować po możliwie najkrótszej trasie, którą wytyczyć poza pasem dróg publicznych. Podana w warunkach długość przyłącza jest orientacyjna i może ulec zmianie ze względu na uwarunkowania terenu.

15.5 Zastosować złącze kablowe i skrzynkę pomiarową spełniające wymogi GK PGE.

15.6 Rozwiązania techniczne projektować zgodnie z wytycznymi do budowy systemów energetycznych w PGE DYSTRYBUCJA S.A.

15.7 Projektant na etapie projektowania uzgodni z Podmiotem Przyłączanym miejsce i sposób zamontowania zestawu złączowo - pomiarowego.

15.8 Realizacja przyłączenia będzie możliwa po zrealizowaniu warunków przyłączenia nr 25-F8/WP/0946 z dnia 10.07.2025.

Warunki przyłączenia opracował:
Adam Jarosz

Warunki przyłączenia zatwierdził.

PGE Dystrybucja S.A.
Oddział Rzeszów
Rejon Energetyczny Janów Lubelski
Dyrektor
Janusz Małek

541/6

293.2

Kopia mapy zasadniczej

Obręb: Aleksandrówka

Skala: 1:1000

293.0

293.4

5

S

543

296.8

542

544

298.7

297.8

298.2

298.2

548

550

547/1

549/1

545

298.1

296.1

294.9

297.7

297.9

299.8

299.2

293.0

2K

A

298.1

299.1

300.2

297.7

299.0

298.6

298.3

297.1

297.6

296.0

298.8

298.9

298.7

298.5

298.4

298.3

298.2

298.1

298.0

297.9

297.8

297.7

297.6

297.5

297.4

297.3

297.2

297.1

297.0

296.9

296.8

296.7

296.6

296.5

296.4

296.3

296.2

296.1

296.0

295.9

295.8

295.7

295.6

295.5

295.4

295.3

295.2

295.1

295.0

294.9

294.8

294.7

294.6

294.5

294.4

294.3

294.2

294.1

294.0

293.9

293.8

293.7

293.6

293.5

293.4

293.3

293.2

293.1

293.0

292.9

292.8

292.7

292.6

292.5

292.4

292.3

292.2

292.1

292.0

291.9

291.8

291.7

291.6

291.5

291.4

291.3

291.2

291.1

291.0

290.9

290.8

290.7

290.6

290.5

290.4

290.3

290.2

290.1

290.0

289.9

289.8

289.7

289.6

289.5

289.4

289.3

289.2

289.1

289.0

288.9

288.8

288.7

288.6

288.5

288.4

288.3

288.2

288.1

288.0

287.9

287.8

287.7

287.6

287.5

287.4

287.3

287.2

287.1

287.0

286.9

286.8

286.7

286.6

286.5

286.4

286.3

286.2

286.1

286.0

285.9

285.8

285.7

285.6

285.5

285.4

285.3

285.2

285.1

285.0

284.9

284.8

284.7

284.6

284.5

284.4

284.3

284.2

284.1

284.0

283.9

283.8

283.7

283.6

283.5

283.4

283.3

283.2

283.1

283.0

282.9

282.8

282.7

282.6

282.5

282.4

282.3

282.2

282.1

282.0

281.9

281.8

281.7

281.6

281.5

281.4

281.3

281.2

281.1

281.0

280.9

280.8

280.7

280.6

280.5

280.4

280.3

280.2

280.1

280.0

279.9

279.8

279.7

279.6

279.5

279.4

279.3

279.2

279.1

279.0

278.9

278.8

278.7

278.6

278.5

278.4

278.3

278.2

278.1

278.0

277.9

277.8

277.7

277.6

277.5

277.4

277.3

277.2

277.1

277.0

276.9

276.8

276.7

276.6

276.5

276.4

276.3

276.2

276.1

276.0

275.9

275.8

275.7

275.6

275.5

275.4

275.3

275.2

275.1

275.0

274.9

274.8

274.7

274.6

274.5

274.4

274.3

274.2

274.1

274.0

273.9

273.8

273.7

273.6

273.5

273.4

273.3

273.2

273.1

273.0

272.9

272.8

272.7

272.6

272.5

272.4

272.3

272.2

272.1

272.0

271.9

271.8

271.7

271.6

271.5

271.4

271.3

271.2

271.1

271.0

270.9

270.8

270.7

270.6

270.5

270.

**Warunki przyłączenia nr 25-F8/WP/01007 dla Podmiotu V grupy przyłączeniowej
do sieci dystrybucyjnej o napięciu znamionowym 0,4 kV**

Nazwa obiektu przyłączanego do sieci: budynek gospodarczy

Lokalizacja: gmina Batorz, miejscowość Wólka Batorska, nr dz. 315

Na podstawie Rozporządzenie Ministra Klimatu i Środowiska w sprawie szczegółowych warunków funkcjonowania systemu elektroenergetycznego z dnia 22 marca 2023 r. (Dz.U. z 2023 r. poz. 819 z późn. zm.), w odpowiedzi na wniosek z dnia 04-07-2025, określa się następujące warunki przyłączenia:

- 1 Miejsce przyłączenia: **słup linii napowietrznej (proponycja słup nr 10) sieci nN. Stacja zasilająca S9-0815 Wólka Batorska 1.**
- 2 Miejsce dostarczania energii elektrycznej stanowiące jednocześnie miejsce rozgraniczenia własności sieci dystrybucyjnej PGE Dystrybucja S.A. i instalacji Podmiotu Przyłączanego: **[26] zaciski na listwie zaciskowej za układem pomiarowo-rozliczeniowym w kierunku instalacji odbiorcy.**
- 3 Moc przyłączeniowa: **20,00 kW** – zasilanie podstawowe.
- 4 Rodzaj przyłącza: **kablowe.**
- 5 Zakres niezbędnych zmian w sieci związanych z przyłączeniem:
 - 5.1 **Wybudować odcinek przyłącza kablowego niskiego napięcia YAKXS 4 x 35 mm², długości około 15m, w linii ogrodzenia posesji zainstalować skrzynkę złączowo-pomiarową, do której wprowadzić i wpiąć projektowany kabel przyłącza.**
 - 5.2 **Skrzynkę umieścić w sposób umożliwiający łatwy dostęp do układu pomiarowo-rozliczeniowego dla pracowników PGE Dystrybucja S.A..**
 - 5.3 **Kabel wraz z rurą ochronną prowadzić na słupie na uchwytych, w odległości ok. 6 cm od płaszczyzny słupa oraz podpiąć poprzez szafkę słupowo-przyłączeniową typu SSP-3 wyposażoną w trzy rozłączniki bezpiecznikowe, zawieszoną na słupie na wysokości 2,5 m.**
 - 5.4 **Dokonać uziemienia szyny PEN w projektowanym złączu.**
 - 5.5 **Szczegóły techniczne ustali projektant na etapie projektowania w RE Janów Lubelski.**
- 6 Wymagania w zakresie budowy instalacji odbiorcy:
 - 6.1 **Od złącza pomiarowego do miejsca odbioru wybudować wewnętrzną linię zasilającą spełniającą wymogi określone w Rozporządzeniu Ministra Infrastruktury z dn. 12 kwietnia 2002r w sprawie warunków technicznych, jakim powinny odpowiadać budynki i ich usytuowanie (Dz. U. nr 75 poz. 690) z późniejszymi zmianami.**
- 7 Miejsce zainstalowania układu pomiarowo-rozliczeniowego: **złącze kablowo-pomiarowe nN w linii ogrodzenia/granicy działki.**
- 8 Wymagania dotyczące układu pomiarowo-rozliczeniowego i systemu pomiarowo-rozliczeniowego:
 - 8.1 **zastosować bezpośredni układ pomiarowo-rozliczeniowy na napięciu 0,4 kV z licznikiem 3-fazowym energii elektrycznej zapewniającym pomiar energii czynnej,**
 - 8.2 **układ pomiarowo-rozliczeniowy winien spełniać wymagania techniczne dla układów i systemów pomiarowych w szczególności wymagania dla kategorii C1 określone w „Instrukcji Ruchu i Eksploatacji Sieci Dystrybucyjnej” (IRiESD) obowiązującej w PGE Dystrybucja S.A. oraz „Wytocznych do budowy systemów elektroenergetycznych w PGE Dystrybucja S.A.”.**
- 9 Rodzaj i usytuowanie zabezpieczenia głównego:
 - 9.1 **wyłącznik nadmiarowo-prądowy o wartości prądu znamionowego 32 [A], zabezpieczenie usytuować w złączu kablowo-licznikowym,**
- 10 Jako system dodatkowej ochrony od porażeń przyjąć samoczynne wyłączenie zasilania w czasie określonym w obowiązujących normach. Układ pracy sieci zasilającej 0,4 kV: **TN-C**
- 11 Wymagany stosunek poboru energii biernej do czynnej w miejscu dostarczania nie może być większy niż $\tan \phi = 0,4$.
- 12 Poziom zmienności parametrów technicznych energii elektrycznej w sieci mieści się w granicach przywołanego wyżej Rozporządzenia Ministra Klimatu i Środowiska.
- 13 Instalacje i urządzenia elektryczne należące do Odbiorcy powinny zapewniać bezpieczeństwo użytkowania, a przede wszystkim ochronę przed porażeniem prądem elektrycznym oraz ochronę przed przepięciami łączeniowymi

14 Informacje dodatkowe:

14.1 warunki przyłączenia są ważne 2 lata od daty ich doręczenia,

14.2 realizacja inwestycji związanych z przyłączaniem obiektu Wnioskodawcy będzie dokonywana na zasadach określonych w umowie o przyłączenie do sieci dystrybucyjnej. Realizacja warunków przyłączenia (w tym rozpoczęcie prac projektowych) wymaga podpisania w okresie ważności warunków przyłączenia umowy o przyłączenie.

15 Uwagi dodatkowe:

15.1 PGE Dystrybucja S.A. zastrzega sobie prawo zmiany zakresu rzeczowego prac, wynikających ze zmian stanu sieci i jej konfiguracji lub utrudnień w budowie urządzeń.

15.2 Zmiany wpływające na zwiększenie opłaty za przyłączenie wymagają akceptacji Podmiotu Przyłączanego oraz zmiany umowy o przyłączenie.

15.3 Impedancję pętli zwarcia w miejscu przyłączenia wyliczyć uwzględniając następujące dane: przekrój, rodzaj i długość przewodów L i N do miejsca przyłączenia – 4x25AL - 150 m, moc transformatora w stacji zasilającej 15/0,4 kV – 100 kVA.

15.4 Przyłączy projektować po możliwie najkrótszej trasie, którą wytyczyć poza pasem dróg publicznych. Podana w warunkach długość przyłącza jest orientacyjna i może ulec zmianie ze względu na uwarunkowania terenu.

15.5 Zastosować złącze kablowe i skrzynkę pomiarową spełniające wymogi GK PGE.

15.6 Rozwiązania techniczne projektować zgodnie z wytycznymi do budowy systemów energetycznych w PGE DYSTRYBUCJA S.A.

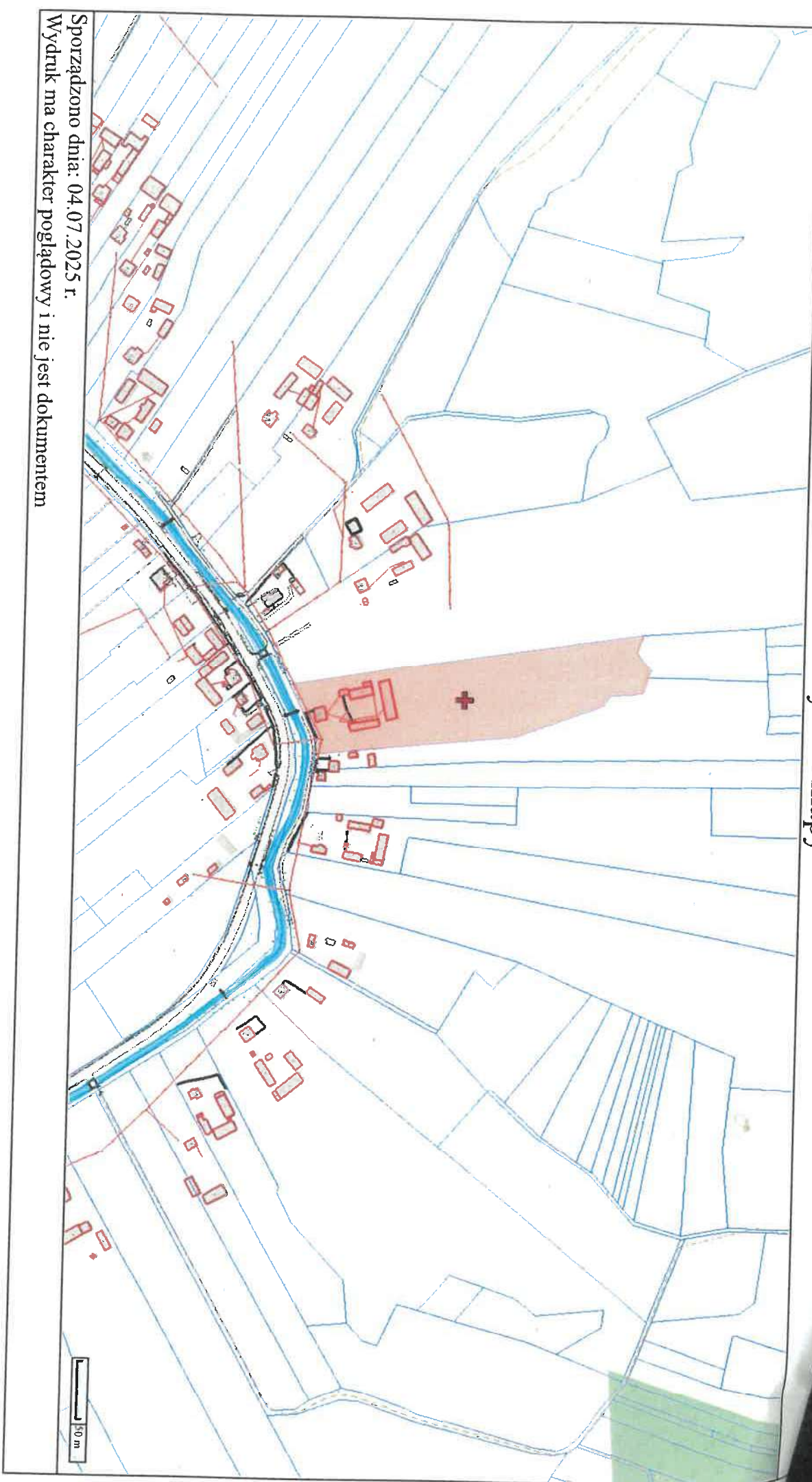
15.7 Projektant na etapie projektowania uzgodni z Podmiotem Przyłączanym miejsce i sposób zamontowania zestawu złączowo - pomiarowego.

Warunki przyłączenia opracował:

Adam Jarosz

Warunki przyłączenia zatwierdził.

PGE Dystrybucja S.A.
Oddział Rzeszów
Rejon Energetyczny Janów Lubelski
Dyrektor
Janusz Małek



Sporządzono dnia: 04.07.2025 r.

Wydruk ma charakter poglądowy i nie jest dokumentem

**Warunki przyłączenia nr 25-F8/WP/01151 dla Podmiotu V grupy przyłączeniowej
do sieci dystrybucyjnej o napięciu znamionowym 0,4 kV**

Nazwa obiektu przyłączanego do sieci: budynek mieszkalny

Lokalizacja: gmina Zaklików, miejscowość Lipa, ul. Lipowa, nr dz. 1032/3

Na podstawie Rozporządzenie Ministra Klimatu i Środowiska w sprawie szczegółowych warunków funkcjonowania systemu elektroenergetycznego z dnia 22 marca 2023 r. (Dz.U. z 2023 r. poz. 819 z późn. zm.), w odpowiedzi na wniosek z dnia 13-08-2025, określa się następujące warunki przyłączenia:

- 1 Miejsce przyłączenia: **złącze kablowe zlokalizowane na działce nr 1034.** Stacja zasilająca **S9-2051 Lipa 15 Zwały.**
- 2 Miejsce dostarczania energii elektrycznej stanowiące jednocześnie miejsce rozgraniczenia własności sieci dystrybucyjnej PGE Dystrybucja S.A. i instalacji Podmiotu Przyłączanego: **[26] zaciski na listwie zaciskowej za układem pomiarowo-rozliczeniowym w kierunku instalacji odbiorcy .**
- 3 Moc przyłączeniowa: **14,00 kW** – zasilanie podstawowe.
- 4 Rodzaj przyłącza: **kablowe.**
- 5 Zakres niezbędnych zmian w sieci związanych z przyłączeniem:
 - 5.1 **Wybudować odcinek przyłącza kablowego niskiego napięcia YAKXS 4x 35 mm², długość około 25 m. Przyłącze zakończyć zestawem złączowo - pomiarowym.**
 - 5.2 **Zestaw złączowo – pomiarowy zlokalizować w linii ogrodzenia działki w sposób umożliwiający łatwy dostęp do układu pomiarowo-rozliczeniowego dla pracowników PGE Dystrybucja SA.**
 - 5.3 **W miejscu przyłączenia (złącze kablowe) w dolnej części złącza dobudować rozłącznik RBK- 00.**
 - 5.4 **Dokonać uziemienia szyny PEN w projektowanym złączu kablowym.**
 - 5.5 **Szczegóły techniczne ustali projektant na etapie projektowania w RE Janów Lubelski.**
- 6 Wymagania w zakresie budowy instalacji odbiorcy:
 - 6.1 **Od złącza pomiarowego do miejsca odbioru wybudować wewnętrzną linię zasilającą spełniającą wymogi określone w Rozporządzeniu Ministra Infrastruktury z dn. 12 kwietnia 2002r w sprawie warunków technicznych, jakim powinny odpowiadać budynki i ich usytuowanie (Dz. U. nr 75 poz. 690) z późniejszymi zmianami.**
- 7 Miejsce zainstalowania układu pomiarowo-rozliczeniowego: **złącze kablowo-pomiarowe nN w linii ogrodzenia/granicy działki.**
- 8 Wymagania dotyczące układu pomiarowo-rozliczeniowego i systemu pomiarowo-rozliczeniowego:
 - 8.1 **zastosować bezpośredni układ pomiarowo-rozliczeniowy na napięciu 0,4 kV z licznikiem 3-fazowym energii elektrycznej zapewniającym pomiar energii czynnej,**
 - 8.2 **układ pomiarowo-rozliczeniowy winien spełniać wymagania techniczne dla układów i systemów pomiarowych w szczególności wymagania dla kategorii C1 określone w „Instrukcji Ruchu i Eksploatacji Sieci Dystrybucyjnej” (IRiESD) obowiązującej w PGE Dystrybucja S.A. oraz „Wytocznych do budowy systemów elektroenergetycznych w PGE Dystrybucja S.A.”.**
- 9 Rodzaj i usytuowanie zabezpieczenia głównego:
 - 9.1 **wyłącznik nadmiarowo-prądowy o wartości prądu znamionowego 25 [A], zabezpieczenie usytuować w złączu kablowo-licznikowym,**
- 10 Jako system dodatkowej ochrony od porażeń przyjąć samoczynne wyłączanie zasilania w czasie określonym w obowiązujących normach. Układ pracy sieci zasilającej 0,4 kV: **TN-C**
- 11 Wymagany stosunek poboru energii biernej do czynnej w miejscu dostarczania nie może być większy niż $\tan \phi = 0,4$.
- 12 Poziom zmienności parametrów technicznych energii elektrycznej w sieci mieści się w granicach przywołanego wyżej Rozporządzenia Ministra Klimatu i Środowiska.
- 13 Instalacje i urządzenia elektryczne należące do Odbiorcy powinny zapewniać bezpieczeństwo użytkowania, a przede wszystkim ochronę przed porażeniem prądem elektrycznym oraz ochronę przed przepięciami łączeniowymi i atmosferycznymi występującymi w sieci energetycznej, powstaniem pożaru, wybuchem i innymi szkodami. Wszelkie prace powinny wykonać osoby posiadające odpowiednie uprawnienia i kwalifikacje do prowadzenia robót elektrycznych.

14 Informacje dodatkowe:

14.1 warunki przyłączenia są ważne 2 lata od daty ich doręczenia,

14.2 realizacja inwestycji związanych z przyłączaniem obiektu Wnioskodawcy będzie dokonywana na zasadach określonych w umowie o przyłączenie do sieci dystrybucyjnej. Realizacja warunków przyłączenia (w tym rozpoczęcie prac projektowych) wymaga podpisania w okresie ważności warunków przyłączenia umowy o przyłączenie.

15 Uwagi dodatkowe:

15.1 PGE Dystrybucja S.A. zastrzega sobie prawo zmiany zakresu rzeczowego prac, wynikających ze zmian stanu sieci i jej konfiguracji lub utrudnień w budowie urządzeń.

15.2 Zmiany wpływające na zwiększenie opłaty za przyłączenie wymagają akceptacji Podmiotu Przyłączanego oraz zmiany umowy o przyłączenie.

15.3 Impedancję pętli zwarcia w miejscu przyłączenia wyliczyć uwzględniając następujące dane: przekrój, rodzaj i długość przewodów L i N do miejsca przyłączenia – 4x120 YAKXS - 170m, 4x35 YAKXS - 50m, moc transformatora w stacji zasilającej 15/0,4 kV – 100 kVA.

15.4 Przyłączyć projektować po możliwie najkrótszej trasie, którą wytyczyć poza pasem dróg publicznych. Podana w warunkach długość przyłącza jest orientacyjna i może ulec zmianie ze względu na uwarunkowania terenu.

15.5 Zastosować złącze kablowe i skrzynkę pomiarową spełniające wymogi GK PGE.

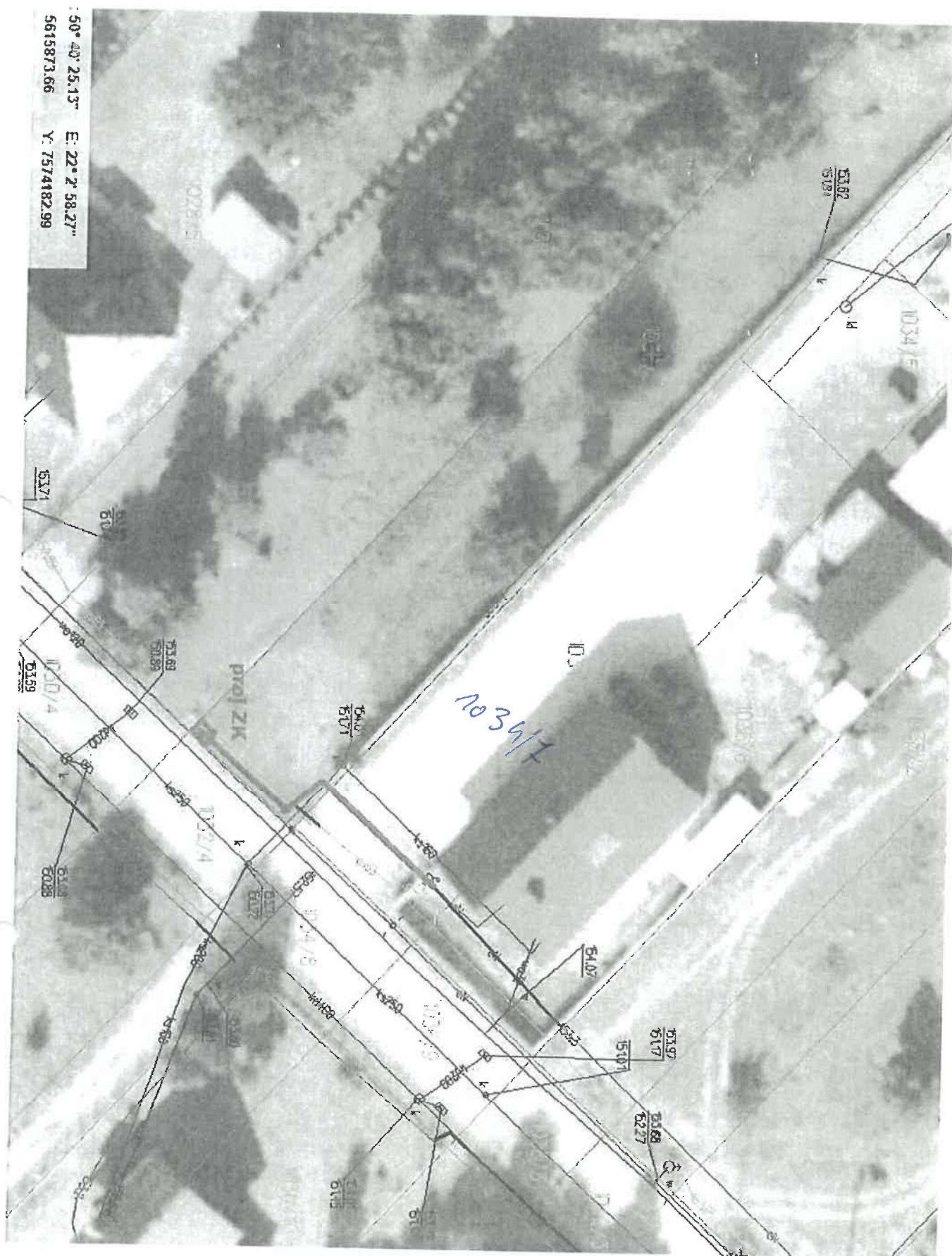
15.6 Rozwiązania techniczne projektować zgodnie z wytycznymi do budowy systemów energetycznych w PGE DYSTRYBUCJA S.A.

15.7 Projektant na etapie projektowania uzgodni z Podmiotem Przyłączanym miejsce i sposób zamontowania zestawu łączowo - pomiarowego.

Warunki przyłączenia opracował:
Adam Jarosz

Warunki przyłączenia zatwierdził.

PGE Dystrybucja S.A.
Oddział Rzeszów
Rejon Energetyczny Janów Lubelski
Dyrektor
Janusz Małek



5615873.66 Y: 7574182.99

E: 22° 2' 58.27"
Y: 7574182.99

Janów Lubelski, 28-08-2025 r.

25-F8/S/01175.

Załącznik nr 1 do umowy nr o przyłączenie do sieci.

**Warunki przyłączenia nr 25-F8/WP/01175 dla Podmiotu V grupy przyłączeniowej
do sieci dystrybucyjnej o napięciu znamionowym 0,4 kV**

Nazwa obiektu przyłączanego do sieci: budynek mieszkalny i gospodarczo -garażowy
Lokalizacja: gmina Zaklików, miejscowość Goliszowiec, nr dz. 167/6

Na podstawie Rozporządzenie Ministra Klimatu i Środowiska w sprawie szczegółowych warunków funkcjonowania systemu elektroenergetycznego z dnia 22 marca 2023 r. (Dz.U. z 2023 r. poz. 819 z późn. zm.), w odpowiedzi na wniosek z dnia 20-08-2025, określa się następujące warunki przyłączenia:

- 1 Miejsce przyłączenia: **proj. złącze kablowe zlokalizowane na działce nr 166/9. Stacja zasilająca S9-2016 Goliszowiec 1.**
- 2 Miejsce dostarczania energii elektrycznej stanowiące jednocześnie miejsce rozgraniczenia własności sieci dystrybucyjnej PGE Dystrybucja S.A. i instalacji Podmiotu Przyłączanego: **[26] zaciski na listwie zaciskowej za układem pomiarowo-rozliczeniowym w kierunku instalacji odbiorcy .**
- 3 Moc przyłączeniowa: **14,00 kW** – zasilanie podstawowe.
- 4 Rodzaj przyłącza: **kablowe.**
- 5 Zakres niezbędnych zmian w sieci związanych z przyłączeniem:
 - 5.1 **Wybudować odcinek przyłącza kablowego niskiego napięcia YAKXS 4x 35 mm², długość około 20 m.**
 - 5.2 **Przyłącze zakończyć zestawem złączowo - pomiarowym.**
 - 5.3 **Zestaw złączowo – pomiarowy zlokalizować w linii ogrodzenia działki w sposób umożliwiający łatwy dostęp do układu pomiarowo-rozliczeniowego dla pracowników PGE Dystrybucja SA.**
 - 5.4 **W miejscu przyłączenia (złącze kablowe) zastosować zabezpieczenie dodatkowe.**
 - 5.5 **Dokonać uziemienia szyny PEN w projektowanym złączu kablowym.**
 - 5.6 **Szczegóły techniczne ustali projektant na etapie projektowania w RE Janów Lubelski.**
- 6 Wymagania w zakresie budowy instalacji odbiorcy:
 - 6.1 **Od złącza pomiarowego do miejsca odbioru wybudować wewnętrzną linię zasilającą spełniającą wymogi określone w Rozporządzeniu Ministra Infrastruktury z dn. 12 kwietnia 2002r w sprawie warunków technicznych, jakim powinny odpowiadać budynki i ich usytuowanie (Dz. U. nr 75 poz. 690) z późniejszymi zmianami.**
- 7 Miejsce zainstalowania układu pomiarowo-rozliczeniowego: **złącze kablowo-pomiarowe nN w linii ogrodzenia/granicy działki.**
- 8 Wymagania dotyczące układu pomiarowo-rozliczeniowego i systemu pomiarowo-rozliczeniowego:
 - 8.1 **zastosować bezpośredni układ pomiarowo-rozliczeniowy na napięciu 0,4 kV z licznikiem 3-fazowym energii elektrycznej zapewniającym pomiar energii czynnej,**
 - 8.2 **układ pomiarowo-rozliczeniowy winien spełniać wymagania techniczne dla układów i systemów pomiarowych w szczególności wymagania dla kategorii C1 określone w „Instrukcji Ruchu i Eksploatacji Sieci Dystrybucyjnej” (IRiESD) obowiązującej w PGE Dystrybucja S.A. oraz „Wytycznych do budowy systemów elektroenergetycznych w PGE Dystrybucja S.A.”.**
- 9 Rodzaj i usytuowanie zabezpieczenia głównego:
 - 9.1 **wyłącznik nadmiarowo-prądowy o wartości prądu znamionowego 25 [A], zabezpieczenie usytuować w złączu kablowo-licznikowym,**
- 10 Jako system dodatkowej ochrony od porażeń przyjąć samoczynne wyłączanie zasilania w czasie określonym w obowiązujących normach. Układ pracy sieci zasilającej 0,4 kV: **TN-C**
- 11 Wymagany stosunek poboru energii biernej do czynnej w miejscu dostarczania nie może być większy niż $\tan \phi = 0,4$.
- 12 Poziom zmienności parametrów technicznych energii elektrycznej w sieci mieści się w granicach przywołanego wyżej Rozporządzenia Ministra Klimatu i Środowiska.
- 13 Instalacje i urządzenia elektryczne należące do Odbiorcy powinny zapewniać bezpieczeństwo użytkowania, a przede wszystkim ochronę przed porażeniem prądem elektrycznym oraz ochronę przed przepięciami łączeniowymi i atmosferycznymi występującymi w sieci energetycznej, powstaniem pożaru, wybuchem i innymi szkodami. Wszelkie prace powinny wykonać osoby posiadające odpowiednie uprawnienia i kwalifikacje do prowadzenia robót elektrycznych.

14 Informacje dodatkowe:

14.1 warunki przyłączenia są ważne 2 lata od daty ich doręczenia,

14.2 realizacja inwestycji związanych z przyłączaniem obiektu Wnioskodawcy będzie dokonywana na zasadach określonych w umowie o przyłączenie do sieci dystrybucyjnej. Realizacja warunków przyłączenia (w tym rozpoczęcie prac projektowych) wymaga podpisania w okresie ważności warunków przyłączenia umowy o przyłączenie.

15 Uwagi dodatkowe:

15.1 PGE Dystrybucja S.A. zastrzega sobie prawo zmiany zakresu rzeczowego prac, wynikających ze zmian stanu sieci i jej konfiguracji lub utrudnień w budowie urządzeń.

15.2 Zmiany wpływające na zwiększenie opłaty za przyłączenie wymagają akceptacji Podmiotu Przyłączanego oraz zmiany umowy o przyłączenie.

15.3 Impedancję pętli zwarcia w miejscu przyłączenia wyliczyć uwzględniając następujące dane: przekrój, rodzaj i długość przewodów L i N do miejsca przyłączenia – 4 x 95 AsXSn- 691m,, proj. 4x70 YAKXS - 220m ;moc transformatora w stacji zasilającej 15/0,4 kV – 100 kVA.

15.4 Przyłączy projektować po możliwie najkrótszej trasie, którą wytyczyć poza pasem dróg publicznych. Podana w warunkach długość przyłącza jest orientacyjna i może ulec zmianie ze względu na uwarunkowania terenu.

15.5 Zastosować złącze kablowe i skrzynkę pomiarową spełniające wymogi GK PGE.

15.6 Rozwiązania techniczne projektować zgodnie z wytycznymi do budowy systemów energetycznych w PGE DYSTRYBUCJA S.A.

15.7 Projektant na etapie projektowania uzgodni z Podmiotem Przyłączanym miejsce i sposób zamontowania zestawu złączowo - pomiarowego.

15.8 Realizacja przyłączenia będzie możliwa po zrealizowaniu warunków przyłączenia nr 25-F8/WP/00852 z dnia 17.06.2025.

Warunki przyłączenia opracował:

Adam Jarosz

Warunki przyłączenia zatwierdził.

PGE Dystrybucja S.A.
Oddział Rzeszów
Rejon Energetyczny Janów Lubelski

Dyrektor
Janusz Małek



**Warunki przyłączenia nr 25-F8/WP/01207 dla Podmiotu V grupy przyłączeniowej
do sieci dystrybucyjnej o napięciu znamionowym 0,4 kV**

Nazwa obiektu przyłączanego do sieci: budynek mieszkalny

Lokalizacja: gmina Zaklików, miejscowość Lipa, ul. Lipowa, nr dz. 1036/11, 1034/11

Na podstawie Rozporządzenie Ministra Klimatu i Środowiska w sprawie szczegółowych warunków funkcjonowania systemu elektroenergetycznego z dnia 22 marca 2023 r. (Dz.U. z 2023 r. poz. 819 z późn. zm.), w odpowiedzi na wniosek z dnia 26-08-2025, określa się następujące warunki przyłączenia:

- 1 Miejsce przyłączenia: **złącze kablowe ZK-3+1P zlokalizowane na działce nr 1034/10. Stacja zasilająca S9-2051 Lipa 15 Zwały.**
- 2 Miejsce dostarczania energii elektrycznej stanowiące jednocześnie miejsce rozgraniczenia własności sieci dystrybucyjnej PGE Dystrybucja S.A. i instalacji Podmiotu Przyłączanego: **[26] zaciski na listwie zaciskowej za układem pomiarowo-rozliczeniowym w kierunku instalacji odbiorcy .**
- 3 Moc przyłączeniowa: **14,00 kW** – zasilanie podstawowe.
- 4 Rodzaj przyłącza: **kablowe.**
- 5 Zakres niezbędnych zmian w sieci związanych z przyłączeniem:
 - 5.1 **Wybudować odcinek przyłącza kablowego niskiego napięcia YAKXS 4x 35 mm², długość około 60m.**
 - 5.2 **Przyłącze zakończyć zestawem złączowo - pomiarowym.**
 - 5.3 **Zestaw złączowo – pomiarowy zlokalizować w linii ogrodzenia działki w sposób umożliwiający łatwy dostęp do układu pomiarowo-rozliczeniowego dla pracowników PGE Dystrybucja SA.**
 - 5.4 **W miejscu przyłączenia (złącze kablowe) w dolnej części złącza dobudować rozłącznik listwowy.**
 - 5.5 **Dokonać uziemienia szyny PEN w projektowanym złączu kablowym.**
 - 5.6 **Szczegóły techniczne ustali projektant na etapie projektowania w RE Janów Lubelski.**
- 6 Wymagania w zakresie budowy instalacji odbiorcy:
 - 6.1 **Od złącza pomiarowego do miejsca odbioru wybudować wewnętrzną linię zasilającą spełniającą wymogi określone w Rozporządzeniu Ministra Infrastruktury z dn. 12 kwietnia 2002r w sprawie warunków technicznych, jakim powinny odpowiadać budynki i ich usytuowanie (Dz. U. nr 75 poz. 690) z późniejszymi zmianami.**
- 7 Miejsce zainstalowania układu pomiarowo-rozliczeniowego: **złącze kablowo-pomiarowe nN w linii ogrodzenia/granicy działki.**
- 8 Wymagania dotyczące układu pomiarowo-rozliczeniowego i systemu pomiarowo-rozliczeniowego:
 - 8.1 **zastosować bezpośredni układ pomiarowo-rozliczeniowy na napięciu 0,4 kV z licznikiem 3-fazowym energii elektrycznej zapewniającym pomiar energii czynnej,**
 - 8.2 **układ pomiarowo-rozliczeniowy winien spełniać wymagania techniczne dla układów i systemów pomiarowych w szczególności wymagania dla kategorii C1 określone w „Instrukcji Ruchu i Eksploatacji Sieci Dystrybucyjnej” (IRiESD) obowiązującej w PGE Dystrybucja S.A. oraz „Wytycznych do budowy systemów elektroenergetycznych w PGE Dystrybucja S.A.”.**
- 9 Rodzaj i usytuowanie zabezpieczenia głównego:
 - 9.1 **wyłącznik nadmiarowo-prądowy o wartości prądu znamionowego 25 [A], zabezpieczenie usytuować w złączu kablowo-licznikowym,**
- 10 Jako system dodatkowej ochrony od porażeń przyjąć samoczynne wyłączanie zasilania w czasie określonym w obowiązujących normach. Układ pracy sieci zasilającej 0,4 kV: **TN-C**
- 11 Wymagany stosunek poboru energii biernej do czynnej w miejscu dostarczania nie może być większy niż $\tan \phi = 0,4$.
- 12 Poziom zmienności parametrów technicznych energii elektrycznej w sieci mieści się w granicach przywołanego wyżej Rozporządzenia Ministra Klimatu i Środowiska.
- 13 Instalacje i urządzenia elektryczne należące do Odbiorcy powinny zapewniać bezpieczeństwo użytkowania, a przede wszystkim ochronę przed porażeniem prądem elektrycznym oraz ochronę przed przepięciami łączeniowymi i atmosferycznymi występującymi w sieci energetycznej, powstaniem pożaru, wybuchem i innymi szkodami. Wszelkie

prace powinny wykonać osoby posiadające odpowiednie uprawnienia i kwalifikacje do prowadzenia robót elektrycznych.

14 Informacje dodatkowe:

14.1 warunki przyłączenia są ważne 2 lata od daty ich doręczenia,

14.2 realizacja inwestycji związanych z przyłączaniem obiektu Wnioskodawcy będzie dokonywana na zasadach określonych w umowie o przyłączenie do sieci dystrybucyjnej. Realizacja warunków przyłączenia (w tym rozpoczęcie prac projektowych) wymaga podpisania w okresie ważności warunków przyłączenia umowy o przyłączenie.

15 Uwagi dodatkowe:

15.1 PGE Dystrybucja S.A. zastrzega sobie prawo zmiany zakresu rzeczowego prac, wynikających ze zmian stanu sieci i jej konfiguracji lub utrudnień w budowie urządzeń.

15.2 Zmiany wpływające na zwiększenie opłaty za przyłączenie wymagają akceptacji Podmiotu Przyłączanego oraz zmiany umowy o przyłączenie.

15.3 Impedancję pętli zwarcia w miejscu przyłączenia wyliczyć uwzględniając następujące dane: przekrój, rodzaj i długość przewodów L i N do miejsca przyłączenia – 4x120 YAKY- 186 m, 4x70 YAKXS - 60m, moc transformatora w stacji zasilającej 15/0,4 kV – 100 kVA.

15.4 Przyłącznie projektować po możliwie najkrótszej trasie, którą wytyczyć poza pasem dróg publicznych. Podana w warunkach długość przyłącza jest orientacyjna i może ulec zmianie ze względu na uwarunkowania terenu.

15.5 Zastosować złącze kablowe i skrzynkę pomiarową spełniające wymogi GK PGE.

15.6 Rozwiązania techniczne projektować zgodnie z wytycznymi do budowy systemów energetycznych w PGE DYSTRYBUCJA S.A.

15.7 Projektant na etapie projektowania uzgodni z Podmiotem Przyłączanym miejsce i sposób zamontowania zestawu złączowo - pomiarowego.

Warunki przyłączenia opracował:

Adam Jarosz

Warunki przyłączenia zatwierdził.

PGE Dystrybucja S.A.
Oddział Rzeszów
Rejon Energetyczny Janów Lubelski

Dyrektor
Janusz Małek

**Warunki przyłączenia nr 25-F8/WP/01229 dla Podmiotu V grupy przyłączeniowej
do sieci dystrybucyjnej o napięciu znamionowym 0,4 kV**

Nazwa obiektu przyłączanego do sieci: budynek gospodarczy

Lokalizacja: gmina Zaklików, miejscowość Łązek, nr dz. 72, 75

Na podstawie Rozporządzenie Ministra Klimatu i Środowiska w sprawie szczegółowych warunków funkcjonowania systemu elektroenergetycznego z dnia 22 marca 2023 r. (Dz.U. z 2023 r. poz. 819 z późn. zm.), w odpowiedzi na wniosek z dnia 01-09-2025, określa się następujące warunki przyłączenia:

- 1 Miejsce przyłączenia: **słup linii napowietrznej (propozycja słup nr 20) sieci nN. Stacja zasilająca S9-2056 Łązek Zaklikowski 1.**
- 2 Miejsce dostarczania energii elektrycznej stanowiące jednocześnie miejsce rozgraniczenia własności sieci dystrybucyjnej PGE Dystrybucja S.A. i instalacji Podmiotu Przyłączanego: **[26] zaciski na listwie zaciskowej za układem pomiarowo-rozliczeniowym w kierunku instalacji odbiorcy .**
- 3 Moc przyłączeniowa: **14,00 kW** – zasilanie podstawowe.
- 4 Rodzaj przyłącza: **kablowe.**
- 5 Zakres niezbędnych zmian w sieci związanych z przyłączeniem:
 - 5.1 **Wybudować odcinek przyłącza kablowego niskiego napięcia YAKXS 4 x 35 mm², długości około 20 m, w linii ogrodzenia posesji zainstalować skrzynkę złączowo-pomiarową, do której wprowadzić i wpiąć projektowany kabel przyłącza.**
 - 5.2 **Skrzynkę umieścić w sposób umożliwiający łatwy dostęp do układu pomiarowo-rozliczeniowego bez wchodzenia na teren posesji.**
 - 5.3 **Kabel wraz z rurą ochronną prowadzić na słupie na uchwytych, w odległości ok. 6 cm od płaszczyzny słupa oraz podpiąć poprzez szafkę słupowo-przyłączeniową typu SSP-3 wyposażoną w rozłącznik bezpiecznikowy, zawieszoną na słupie na wysokości 2,5 m.**
 - 5.4 **Szczegóły techniczne ustali projektant na etapie projektowania w RE Janów Lubelski**
- 6 Wymagania w zakresie budowy instalacji odbiorcy:
 - 6.1 **Od złącza pomiarowego do miejsca odbioru wybudować wewnętrzną linię zasilającą spełniającą wymogi określone w Rozporządzeniu Ministra Infrastruktury z dn. 12 kwietnia 2002r w sprawie warunków technicznych, jakim powinny odpowiadać budynki i ich usytuowanie (Dz. U. nr 75 poz. 690) z późniejszymi zmianami.**
- 7 Miejsce zainstalowania układu pomiarowo-rozliczeniowego: **złącze kablowo-pomiarowe nN w linii ogrodzenia/granicy działki.**
- 8 Wymagania dotyczące układu pomiarowo-rozliczeniowego i systemu pomiarowo-rozliczeniowego:
 - 8.1 **zastosować bezpośredni układ pomiarowo-rozliczeniowy na napięciu 0,4 kV z licznikiem 3-fazowym energii elektrycznej zapewniającym pomiar energii czynnej,**
 - 8.2 **układ pomiarowo-rozliczeniowy winien spełniać wymagania techniczne dla układów i systemów pomiarowych w szczególności wymagania dla kategorii C1 określone w „Instrukcji Ruchu i Eksploatacji Sieci Dystrybucyjnej” (IRiESD) obowiązującej w PGE Dystrybucja S.A. oraz „Wytycznych do budowy systemów elektroenergetycznych w PGE Dystrybucja S.A.”.**
- 9 Rodzaj i usytuowanie zabezpieczenia głównego:
 - 9.1 **wyłącznik nadmiarowo-prądowy o wartości prądu znamionowego 25 [A], zabezpieczenie usytuować w złączu kablowo-licznikowym,**
- 10 Jako system dodatkowej ochrony od porażeń przyjąć samoczynne wyłączanie zasilania w czasie określonym w obowiązujących normach. Układ pracy sieci zasilającej 0,4 kV: **TN-C**
- 11 Wymagany stosunek poboru energii biernej do czynnej w miejscu dostarczania nie może być większy niż $\tan \phi = 0,4$.
- 12 Poziom zmienności parametrów technicznych energii elektrycznej w sieci mieści się w granicach przywołanego wyżej Rozporządzenia Ministra Klimatu i Środowiska.
- 13 Instalacje i urządzenia elektryczne należące do Odbiorcy powinny zapewniać bezpieczeństwo użytkowania, a przede wszystkim ochronę przed porażeniem prądem elektrycznym oraz ochronę przed przepięciami łączeniowymi i atmosferycznymi występującymi w sieci energetycznej, powstaniem pożaru, wybuchem i innymi szkodami. Wszelkie

prace powinny wykonać osoby posiadające odpowiednie uprawnienia i kwalifikacje do prowadzenia robót elektrycznych.

14 Informacje dodatkowe:

14.1 warunki przyłączenia są ważne 2 lata od daty ich doręczenia,

14.2 realizacja inwestycji związanych z przyłączaniem obiektu Wnioskodawcy będzie dokonywana na zasadach określonych w umowie o przyłączenie do sieci dystrybucyjnej. Realizacja warunków przyłączenia (w tym rozpoczęcie prac projektowych) wymaga podpisania w okresie ważności warunków przyłączenia umowy o przyłączenie.

15 Uwagi dodatkowe:

15.1 PGE Dystrybucja S.A. zastrzega sobie prawo zmiany zakresu rzeczowego prac, wynikających ze zmian stanu sieci i jej konfiguracji lub utrudnień w budowie urządzeń.

15.2 Zmiany wpływające na zwiększenie opłaty za przyłączenie wymagają akceptacji Podmiotu Przyłączanego oraz zmiany umowy o przyłączenie.

15.3 Impedancję pętli zwarcia w miejscu przyłączenia wyliczyć uwzględniając następujące dane: przekrój, rodzaj i długość przewodów L i N do miejsca przyłączenia – 4x70 AsXS_n - 50m, 4x25 AL - 318m moc transformatora w stacji zasilającej 15/0,4 kV – 100 kVA.

15.4 Przyłącze projektować po możliwie najkrótszej trasie, którą wytyczyć poza pasem dróg publicznych. Podana w warunkach długość przyłącza jest orientacyjna i może ulec zmianie ze względu na uwarunkowania terenu.

15.5 Zastosować złącze kablowe i skrzynkę pomiarową spełniające wymogi GK PGE.

15.6 Rozwiązania techniczne projektować zgodnie z wytycznymi do budowy systemów energetycznych w PGE DYSTRYBUCJA S.A.

15.7 Projektant na etapie projektowania uzgodni z Podmiotem Przyłączanym miejsce i sposób zamontowania zestawu złączowo - pomiarowego.

Warunki przyłączenia opracował:

Adam Jarosz

Warunki przyłączenia zatwierdził.

PGE Dystrybucja S.A.
Oddział Rzeszów
Rejon Energetyczny Janów Lubelski

Dyrektor
Janusz Małek

tydruk ma charakter pogladowy i nie jest dokumentem

Janów Lubelski, 05-11-2025 r.

25-F8/S/01493.

Załącznik nr 1 do umowy nr o przyłączenie do sieci.

**Warunki przyłączenia nr 25-F8/WP/01493 dla Podmiotu V grupy przyłączeniowej
do sieci dystrybucyjnej o napięciu znamionowym 0,4 kV**

Nazwa obiektu przyłączanego do sieci: Były Zespół Szkół - Budynek Szkoły

Lokalizacja: gmina Gościeradów, miejscowość Wólka Gościeradowska 72A, nr dz. 5/38

Na podstawie Rozporządzenie Ministra Klimatu i Środowiska w sprawie szczegółowych warunków funkcjonowania systemu elektroenergetycznego z dnia 22 marca 2023 r. (Dz.U. z 2023 r. poz. 819 z późn. zm.), w odpowiedzi na wniosek z dnia 27-10-2025, określa się następujące warunki przyłączenia:

- 1 Miejsce przyłączenia: **słup linii napowietrznej nr 4 sieci nN**. Stacja zasilająca **S9-0127 Wólka Gościeradowska PGR 1**.
- 2 Miejsce dostarczania energii elektrycznej stanowiące jednocześnie miejsce rozgraniczenia własności sieci dystrybucyjnej PGE Dystrybucja S.A. i instalacji Podmiotu Przyłączanego: **[26] zaciski na listwie zaciskowej za układem pomiarowo-rozliczeniowym w kierunku instalacji odbiorcy**.
- 3 Moc przyłączeniowa: **40,00 kW (moc istn. 26,00 kW)** – zasilanie podstawowe.
- 4 Rodzaj przyłącza: **kablowe**.
- 5 Zakres niezbędnych zmian w sieci związanych z przyłączeniem:
 - 5.1 **Wybudować odcinek przyłącza kablowego niskiego napięcia YAKXS 4x70 mm², długości około 10m, w linii ogrodzenia posesji zainstalować skrzynkę złączowo-pomiarową, do której wprowadzić i wpiąć projektowany kabel przyłącza.**
 - 5.2 **Skrzynkę umieścić w sposób umożliwiający łatwy dostęp do układu pomiarowo-rozliczeniowego bez wchodzenia na teren posesji.**
 - 5.3 **Kabel wraz z rurą ochronną prowadzić na słupie na uchwytych, w odległości ok. 6 cm od płaszczyzny słupa oraz podpiąć poprzez szafkę słupowo-przyłączeniową typu SSP-3 wyposażoną w rozłącznik bezpiecznikowy, zawieszoną na słupie na wysokości 2,5 m.**
 - 5.4 **Zdemontować istniejące przyłącze napowietrzne. Materiał z demontażu zdać do RE Janów Lubelski**
 - 5.5 **Szczegóły techniczne ustali projektant na etapie projektowania w RE Janów Lubelski.**
- 6 Wymagania w zakresie budowy instalacji odbiorcy:
 - 6.1 **Od złącza pomiarowego do miejsca odbioru wybudować wewnętrzną linię zasilającą spełniającą wymogi określone w Rozporządzeniu Ministra Infrastruktury z dn. 12 kwietnia 2002r w sprawie warunków technicznych, jakim powinny odpowiadać budynki i ich usytuowanie (Dz. U. nr 75 poz. 690) z późniejszymi zmianami.**
- 7 Miejsce zainstalowania układu pomiarowo-rozliczeniowego: **złącze kablowo-pomiarowe nN w linii ogrodzenia/granicy działki.**
- 8 Wymagania dotyczące układu pomiarowo-rozliczeniowego i systemu pomiarowo-rozliczeniowego:
 - 8.1 **zastosować bezpośredni układ pomiarowo-rozliczeniowy na napięciu 0,4 kV z licznikiem 3-fazowym energii elektrycznej zapewniającym pomiar energii czynnej,**
 - 8.2 **układ pomiarowo-rozliczeniowy winien spełniać wymagania techniczne dla układów i systemów pomiarowych w szczególności wymagania dla kategorii C1 określone w „Instrukcji Ruchu i Eksploatacji Sieci Dystrybucyjnej” (IRiESD) obowiązującej w PGE Dystrybucja S.A. oraz „Wytycznych do budowy systemów elektroenergetycznych w PGE Dystrybucja S.A.”.**
- 9 Rodzaj i usytuowanie zabezpieczenia głównego:
 - 9.1 **wyłącznik nadmiarowo-prądowy o wartości prądu znamionowego 63 [A], zabezpieczenie usytuować w złączu kablowo-licznikowym,**
- 10 Jako system dodatkowej ochrony od porażeń przyjąć samoczynne wyłączanie zasilania w czasie określonym w obowiązujących normach. Układ pracy sieci zasilającej 0,4 kV: **TN-C**
- 11 Wymagany stosunek poboru energii biernej do czynnej w miejscu dostarczania nie może być większy niż $\tan \phi = 0,4$.
- 12 Poziom zmienności parametrów technicznych energii elektrycznej w sieci mieści się w granicach przywołanego wyżej Rozporządzenia Ministra Klimatu i Środowiska.

- 13 Instalacje i urządzenia elektryczne należące do Odbiorcy powinny zapewniać bezpieczeństwo użytkowania, a przede wszystkim ochronę przed porażeniem prądem elektrycznym oraz ochronę przed przepięciami łączeniowymi i atmosferycznymi występującymi w sieci energetycznej, powstaniem pożaru, wybuchem i innymi szkodami. Wszelkie prace powinny wykonać osoby posiadające odpowiednie uprawnienia i kwalifikacje do prowadzenia robót elektrycznych.
- 14 Informacje dodatkowe:
- 14.1 warunki przyłączenia są ważne 2 lata od daty ich doręczenia,
- 14.2 realizacja inwestycji związanych z przyłączaniem obiektu Wnioskodawcy będzie dokonywana na zasadach określonych w umowie o przyłączenie do sieci dystrybucyjnej. Realizacja warunków przyłączenia (w tym rozpoczęcie prac projektowych) wymaga podpisania w okresie ważności warunków przyłączenia umowy o przyłączenie.
- 15 Uwagi dodatkowe:
- 15.1 PGE Dystrybucja S.A. zastrzega sobie prawo zmiany zakresu rzeczowego prac, wynikających ze zmian stanu sieci i jej konfiguracji lub utrudnień w budowie urządzeń.
- 15.2 Zmiany wpływające na zwiększenie opłaty za przyłączenie wymagają akceptacji Podmiotu Przyłączanego oraz zmiany umowy o przyłączenie.
- 15.3 Impedancję pętli zwarcia w miejscu przyłączenia wyliczyć uwzględniając następujące dane: przekrój, rodzaj i długość przewodów L i N do miejsca przyłączenia - 4x35 AL 60 m, moc znamionowa transformatora w stacji zasilającej 15/0,4 kV – 250 kVA.
- 15.4 Zastosować złącze kablowe i skrzynkę pomiarową spełniające wymogi GK PGE.
- 15.5 Rozwiązania techniczne projektować zgodnie z wytycznymi do budowy systemów energetycznych w PGE DYSTRYBUCJA S.A.
- 15.6 Przyłączy projektować po możliwie najkrótszej trasie, którą wytyczyć poza pasem dróg publicznych. Podana w warunkach długość przyłącza jest orientacyjna i może ulec zmianie ze względu na uwarunkowania terenu.
- 15.7 Projektant na etapie projektowania uzgodni z Podmiotem Przyłączanym miejsce i sposób zamontowania zestawu łączowo - pomiarowego.

Warunki przyłączenia opracował:
Piotr Widz

Widz

Warunki przyłączenia zatwierdził.

PGE Dystrybucja S.A.
Oddział Rzeszów
Rejon Energetyczny Janów Lubelski
Dyrektor
Janusz Małek

713232,62 338384,03

